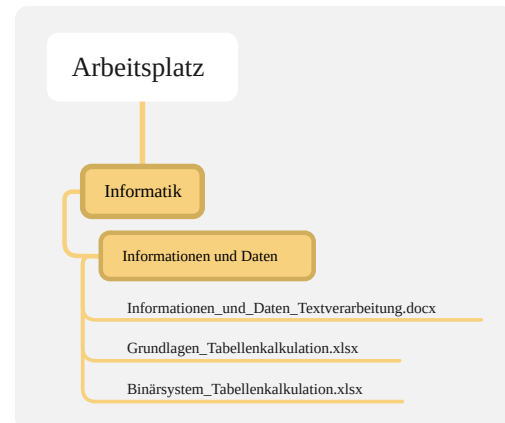
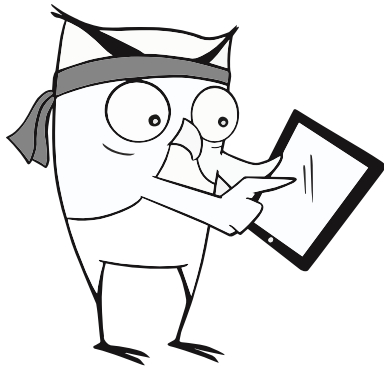


Dateiverwaltung

- ① Navigiere in deinen Arbeitsplatz und dann in den Unterordner namens „Informationen und Daten“.
- ② Kopiere die Dateien „Grundlagen_Tabellenkalkulation.xlsx“ und „Binärsystem_Tabellenkalkulation.xlsx“, die dein Lehrer dir zur Verfügung stellt, in diesen Ordner.



Aktuelle Ordnerstruktur

Tabellenkalkulation 1

- ③ Öffne die Datei „Grundlagen_Tabellenkalkulation.xlsx“ in einer Tabellenkalkulationssoftware (MS Excel, LibreOffice Calc, Apple Numbers, Google Sheets, ...).
- ④ Navigiere zu Zelle G4 (Spalte G; Zeile 4) und schreibe in diese Zelle $=D4 \cdot E4$. (Das Symbol für Multiplikation auf der Tastatur ist der Stern.)
- ⑤ Nutze die „Zugfunktion“ unten rechts an dieser Zelle und ziehe nach unten bis zu Zelle D6. Nun müssten alle Gesamtpreise in der Tabelle erscheinen.
- ⑥ Navigiere zu Zelle D9 und schreibe in diese Zelle $=SUMME(G4 : G6)$.
- ⑦ Markiere alle Zellen, in denen ein Preis steht und formatiere sie als „Währung“.
- ⑧ Formatiere die Tabelle nun, so wie du beim letzten Mal den Text in der Textverarbeitung formatiert hast, damit die Tabelle folgendermaßen aussieht:

	A	B	C	D	E	F	G
1	Rechnung						
2							
3			Artikel	Stückpreis	Anzahl		Preis
4			Heft	1,50 €	3		4,50 €
5			Stift	0,80 €	5		4,00 €
6			Lineal	2,20 €	2		4,40 €
7							
8							
9			Gesamtsumme:	12,90 €			

Zieltabelle

- ⑨ Öffne die Datei „Binärsystem_Tabellenkalkulation.xlsx“ in einer Tabellenkalkulationssoftware.
- ⑩ Erstelle in den Zellen J8, bzw. J21 jeweils eine Rechnung, dass automatisch die korrekte Dezimalzahl zur Stellenwerttafel ausgegeben wird.
- ⑪ Ändere die Werte in der Stellenwerttafel, um deine Kalkulation zu testen.
- ⑫ Speichere deine Ergebnisse ab.